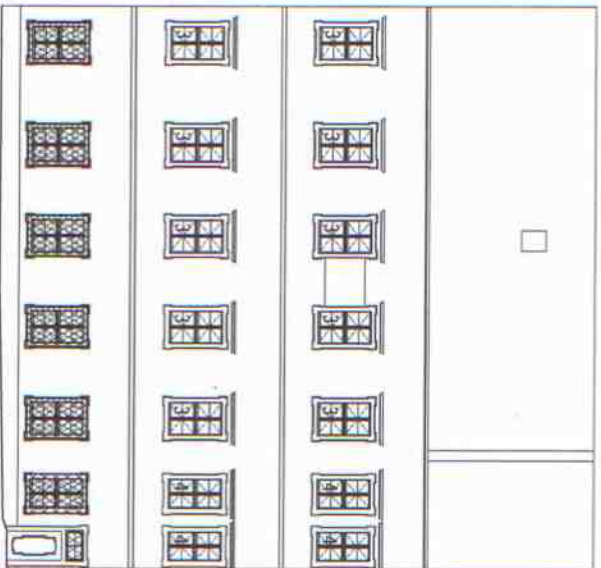
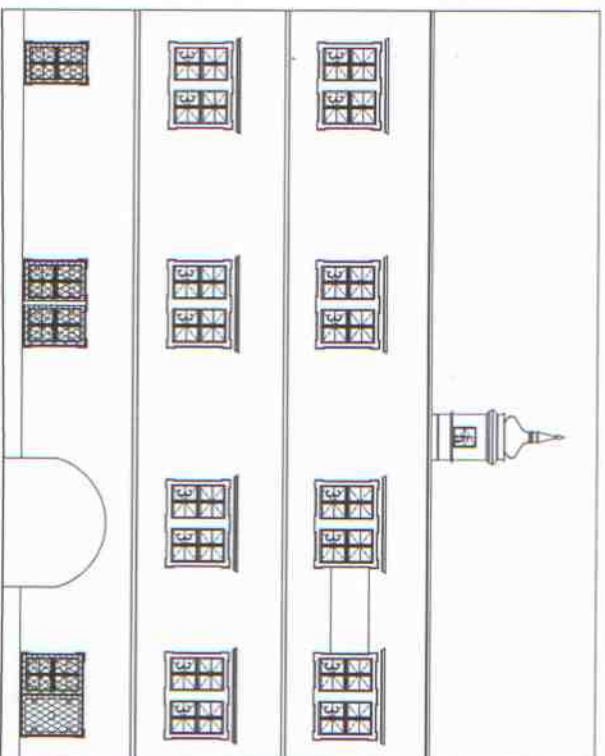


ELEWACJE DZIEDZINIEC

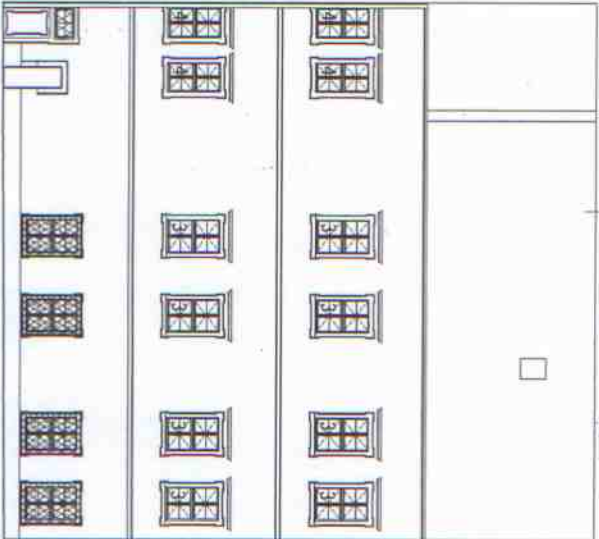
skala 1:200



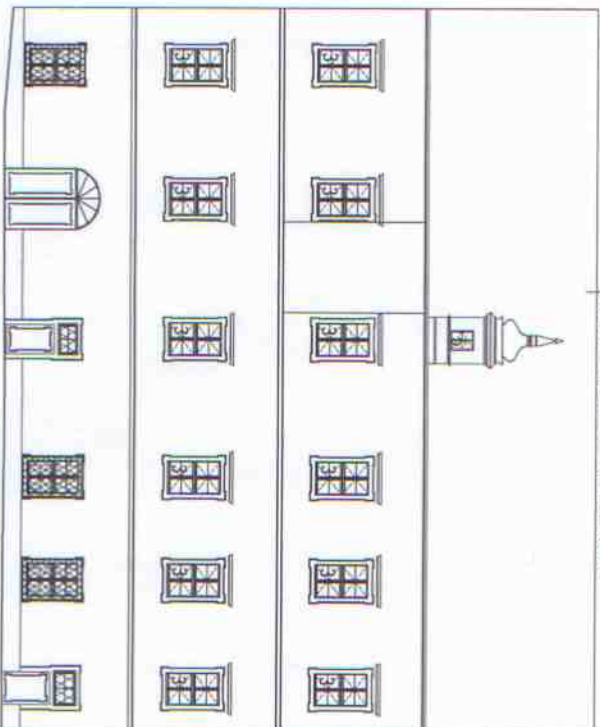
ELEWACJA I



ELEWACJA II



ELEWACJA III



ELEWACJA IV

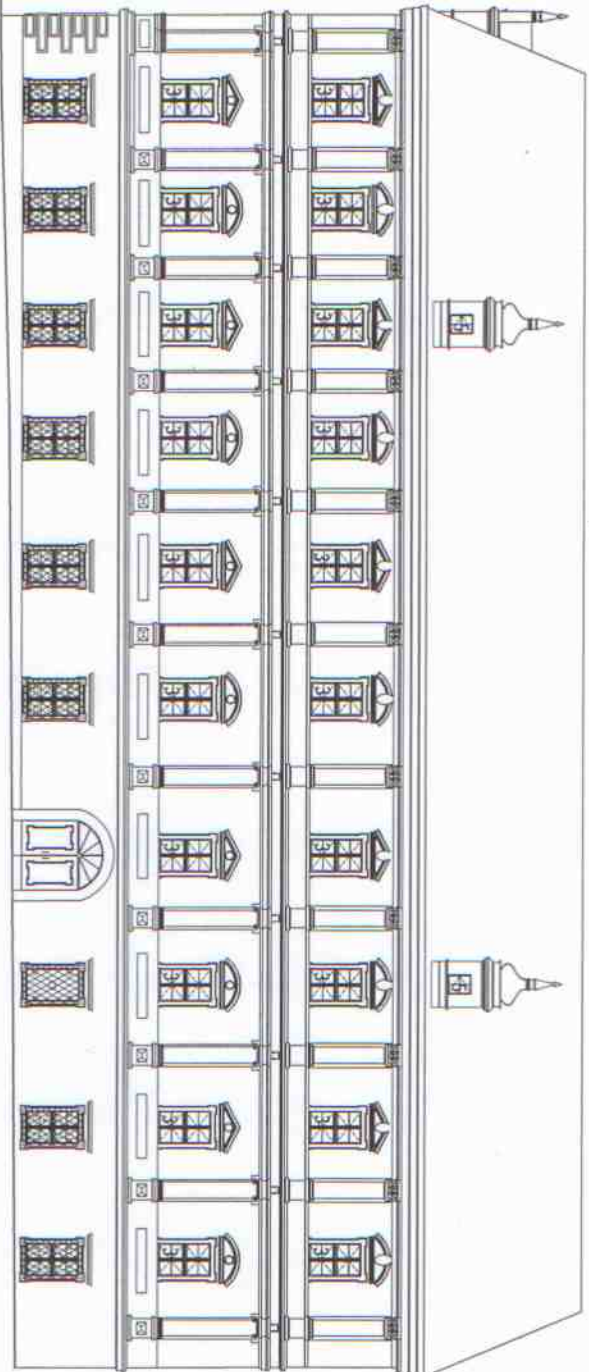
pokrycie dachu wg odrębnego projektu.

pokrycie dachu wg odrębnego projektu.



| | | | |
|--|--|--------------|--|
| PRACOWNIA PROJEKTOWA - ALINA BANACH | | TYTUŁ / | |
| MIECZYSŁAW NYSIA, UL. GROMYŃSKA 60B HA / TEL. 4320172, 600620381 | | ARCH. KONTR. | |
| ADRES | | SKALA | |
| M. JAZDZIOWO, WYDZIAŁ WARSZTATOWY | | 1:200 | |
| TYTUŁ PROJEKTU | | PROJEKTANT | |
| ELEWACJE DZIEDZINIEC | | 04.2013 | |
| PROJEKTANT | | PKAN 1 | |
| PROJEKTANT | | 04.2013 | |

ELEWACJA MUZEUM
skala 1:200

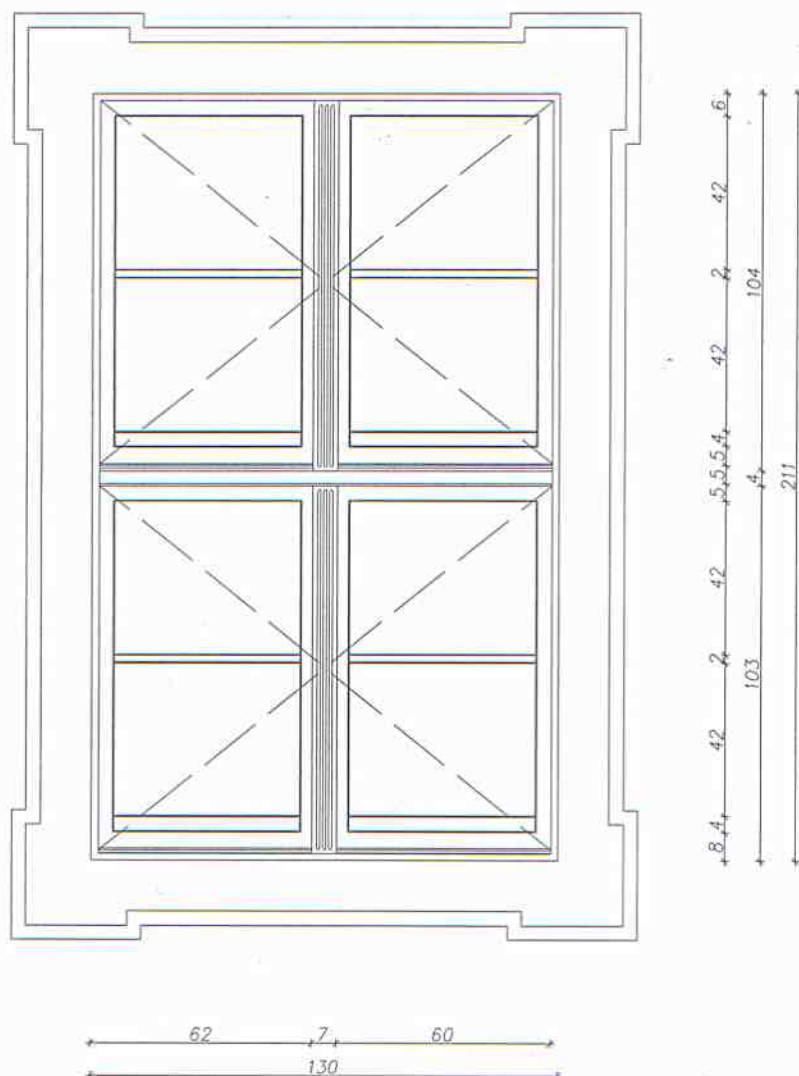


ELEWACJA TYLNA - UL. WALOWA

| | | | |
|-------------------------------------|---|-------------|---------|
| PRACOWNIA PROJEKTOWA - ALINA BANUCH | | | |
| adres | ul. OPRAWSKA 59B WIL / box 4330372 00950381 | branża / | |
| adres biurowy | MUZEAJN N/VDK, ul. Białopolska Jarosława | archi. | konst. |
| tel. | 71 73 12 12 12 | skala | 1:200 |
| tytuł rysunku | ELEWACJA TYLNA UL. WALOWA | data | 04.2013 |
| projektant | Alina Banuch | prez. nr TA | |
| projektant | Alina Banuch | | |

OKNO DREWNIANE NR 3

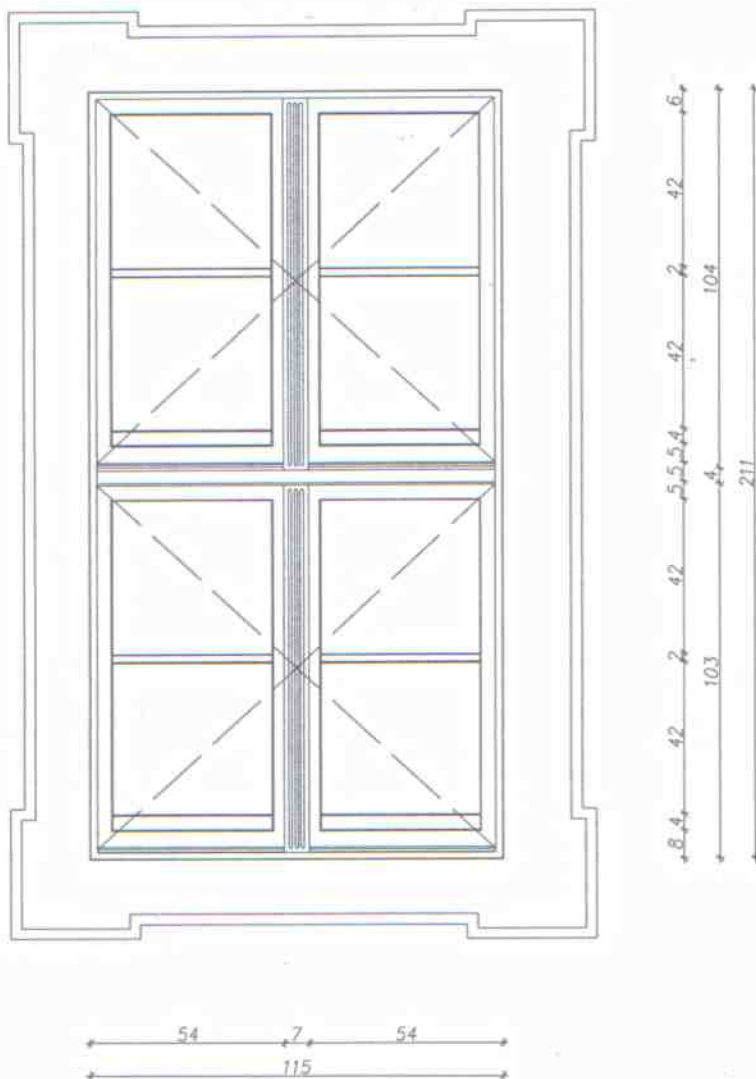
SKALA 1:20



| | | |
|---|--|-----------------------|
| PRACOWNIA PROJEKTOWA - ALINA BANACH NYSA, UL. OPAWSKA 6/6 tel./ fax 4336372, 606850381 | | |
| Nazwa i adres obiektu | MUZEUM, NYSA, ul. Biskupa Jaroslawa 11 | |
| Temat | PROJEKT WYMIANY STOLARKI OKIENNEJ W MUZEUM W NYSIE | branża / arch.konstr. |
| Tytuł rysunku | OKNO DREWNIANE NR 3 | skala 1:20 |
| Projektant | mgr inż. ALINA BANACH upr.nr 8/02 / Op | 04.2013 rys.nr2 |
| Asystent | mgr inż. arch. KINGA PUCHALSKA - DERBACZ | |

OKNO DREWNIANE NR 4

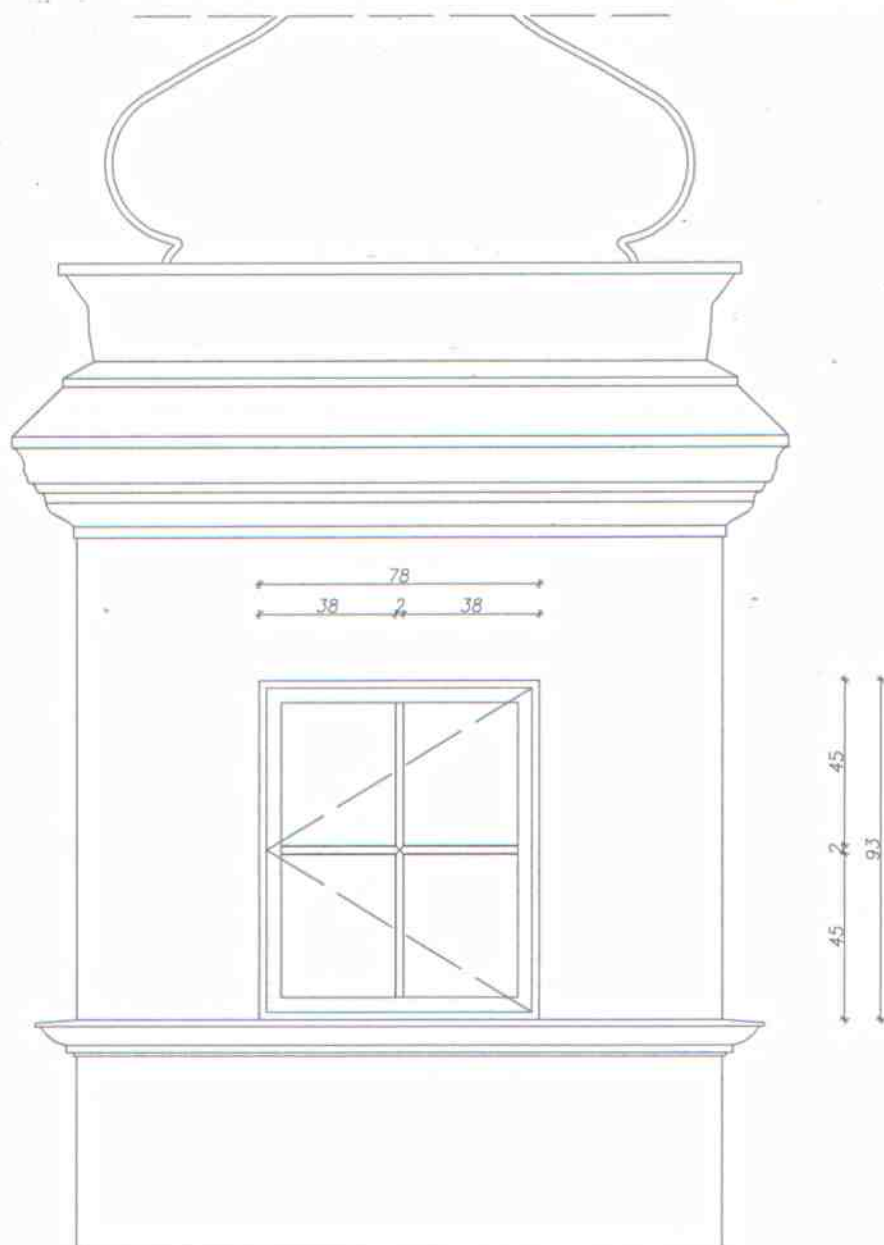
SKALA 1:20



| | | |
|--|--|-----------------------|
| PRACOWNIA PROJEKTOWA - ALINA BANACH NYSIA, UL. OPAWSKA 6/6 tel / fax 4336372, 606850381 | | |
| Nazwa i adres obiektu | MUZEUM, NYSIA, ul. Biskupa Jarosława 11 | |
| Temat | PROJEKT WYMIANY STOLARKI OKIENNEJ W MUZEUM W NYSIE | branża / arch.konstr. |
| Tytuł rysunku | OKNO DREWNIANE NR 4 | skala 1:20 |
| Projektant | mgr inż. ALINA BANACH upr.nr 8 / 02 / Op | 04.2013 rys.nr3 |
| Asystent | mgr inż. arch. KINGA PUCHALSKA - DERBACZ | |

OKNO DREWNIANE LUKARNA

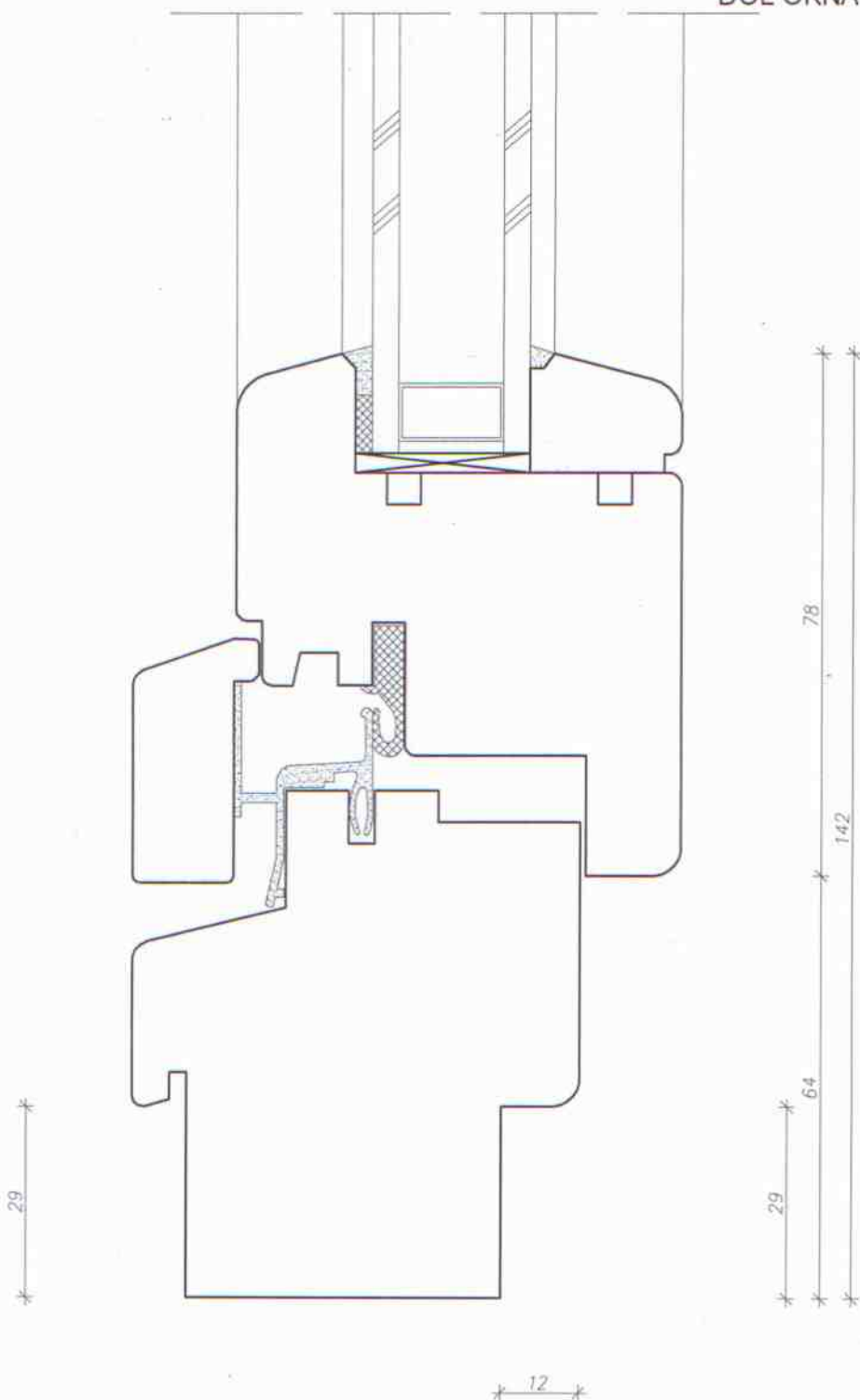
SKALA 1:20



| | | |
|--|--|-----------------------|
| PRACOWNIA PROJEKTOWA - ALINA BANACH NYSIA, UL. OPAWSKA 6/6 tel./ fax 4336372, 606850381 | | |
| Nazwa i adres obiektu | MUZEUM, NYSIA, ul. Biskupa Jarosława 11 | |
| Temat | PROJEKT WYMIANY STOLARKI OKIENNEJ W MUZEUM W NYSIE | branża / arch.konstr. |
| Tytuł rysunku | OKNO DREWNIANE LUKARNA | skala 1:20 |
| Projektant | mgr inż. ALINA BANACH upr.nr B/02 / Op | 04.2013 rys.nr4 |
| Asystent | mgr inż. arch. KINGA PUCHALSKA - DERBACZ | |

PRZEKRÓJ PIONOWY

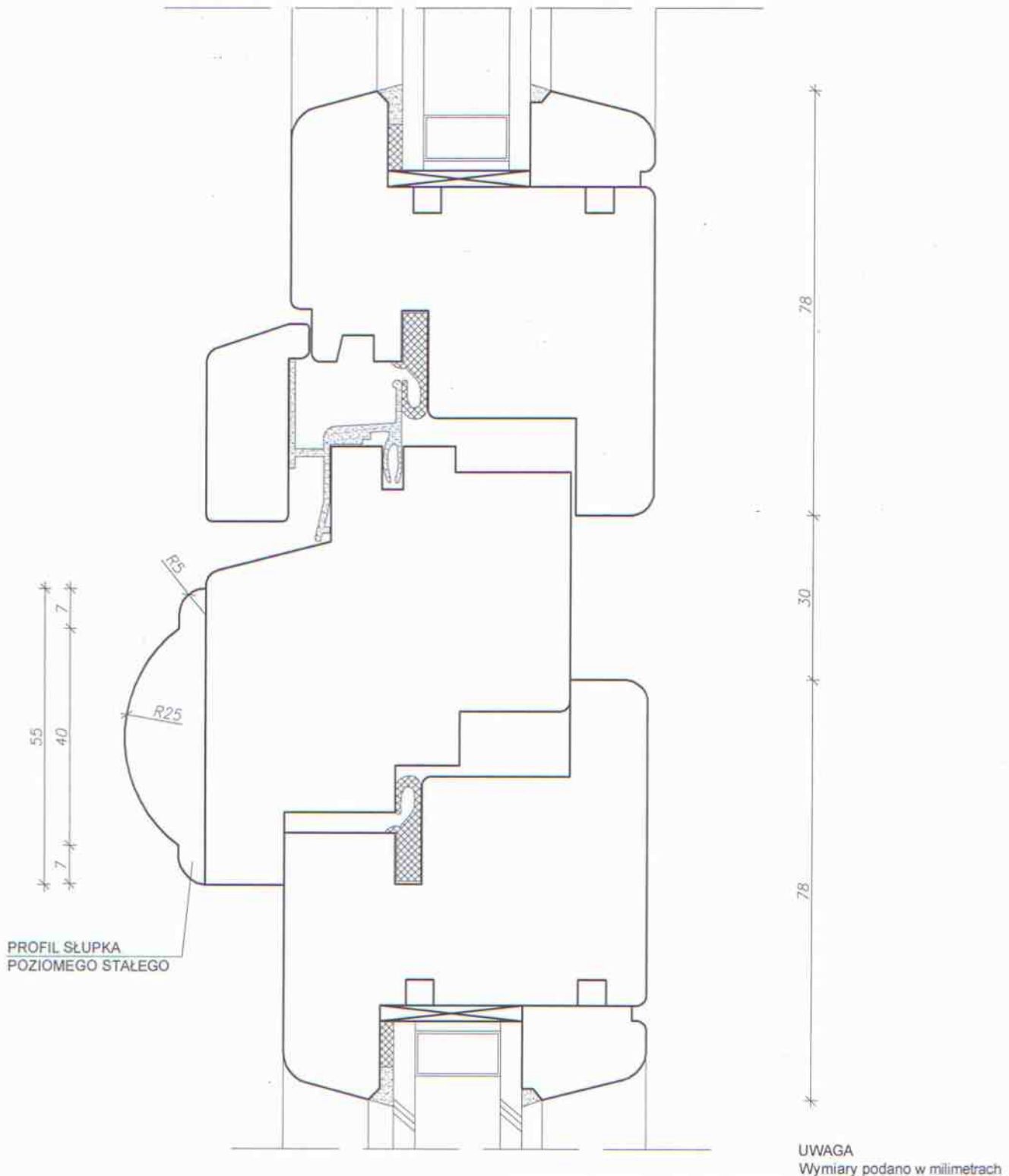
DÓŁ OKNA



UWAGA
Wymiary podano w milimetrach

| | | |
|---|---|---------------------------|
| PRACOWNIA PROJEKTOWA - ALINA BANACH NYSA, UL. OPAWSKA 6/6 tel./ fax 4336372, 606850381 | | |
| Nazwa i adres obiektu | MUZEUM, NYSA, ul. Biskupa Jaroslawa 11 | |
| Temat | PROJEKT WYMIANY STOLARKI OKIENNEJ W MUZEUM W NYSIE | branża / arch. konstr. |
| Tytuł rysunku | PRZEKRÓJ PIONOWY - DÓŁ OKNA | skala 1:1 |
| Projektant | mgr inż. ALINA BANACH upr.nr 5/ 02 / Op | 04.2013 rys.nr5 |
| Asystent | mgr inż. arch. KINGA PUCHALSKA - DERBACZ | |

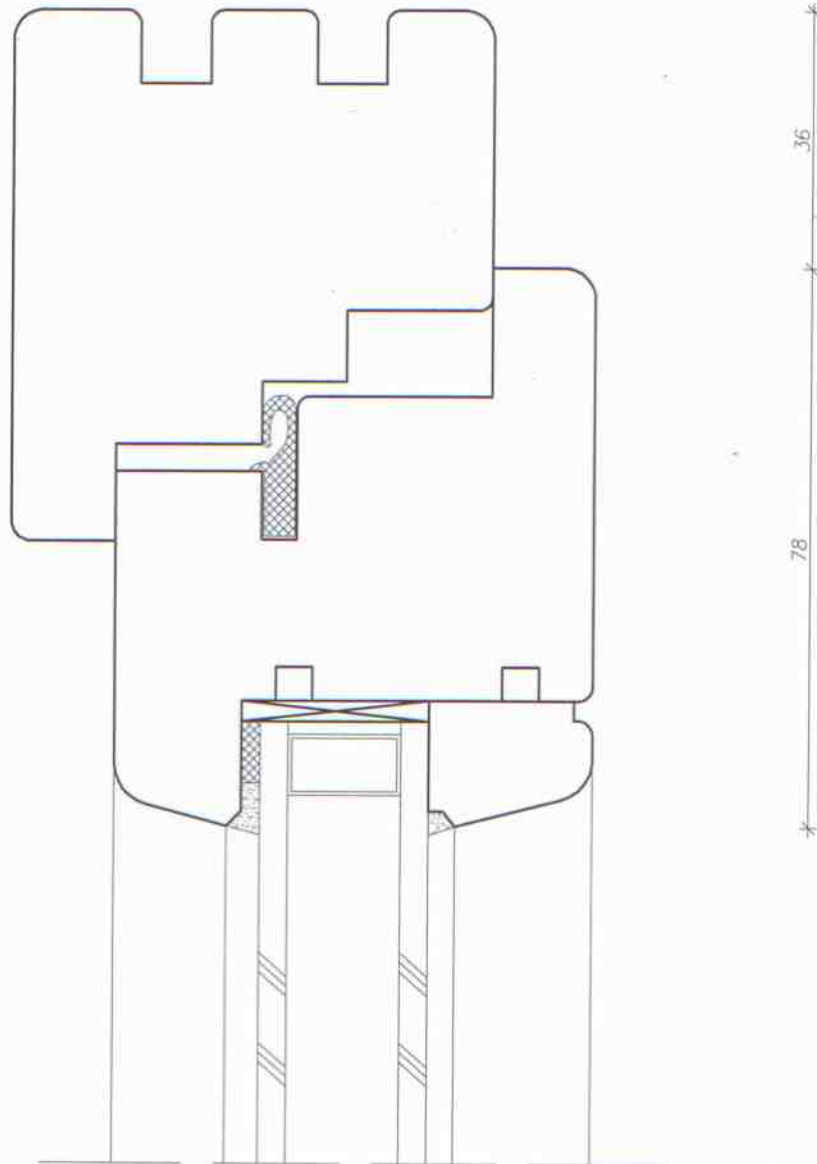
PRZEKRÓJ PIONOWY ZE SŁUPKIEM POZIOMYM STAŁYM



| | | |
|--|--|-----------------------|
| PRACOWNIA PROJEKTOWA - ALINA BANACH NYSIA, UL. OPAWSKA 6/6 tel./ fax 4336372. 606850381 | | |
| Nazwa i adres obiektu | MUZEUM, NYSIA, ul. Biskupa Jarosława 11 | |
| Temat | PROJEKT WYMIANY STOLARKI OKIENNEJ W MUZEUM W NYSIE | branża / arch.konstr. |
| Tytuł rysunku | PRZEKRÓJ PIONOWY OKNA ZE SŁUPKIEM POZIOMYM STAŁYM | skala 1:1 |
| Projektant | mgr inż. ALINA BANACH upr.nr 51/02/Op | 04.2013 rys.nr6 |
| Asystent | mgr inż. arch. KINGA PUCHAŁSKA - DERBACZ | |

PRZEKRÓJ PIONOWY

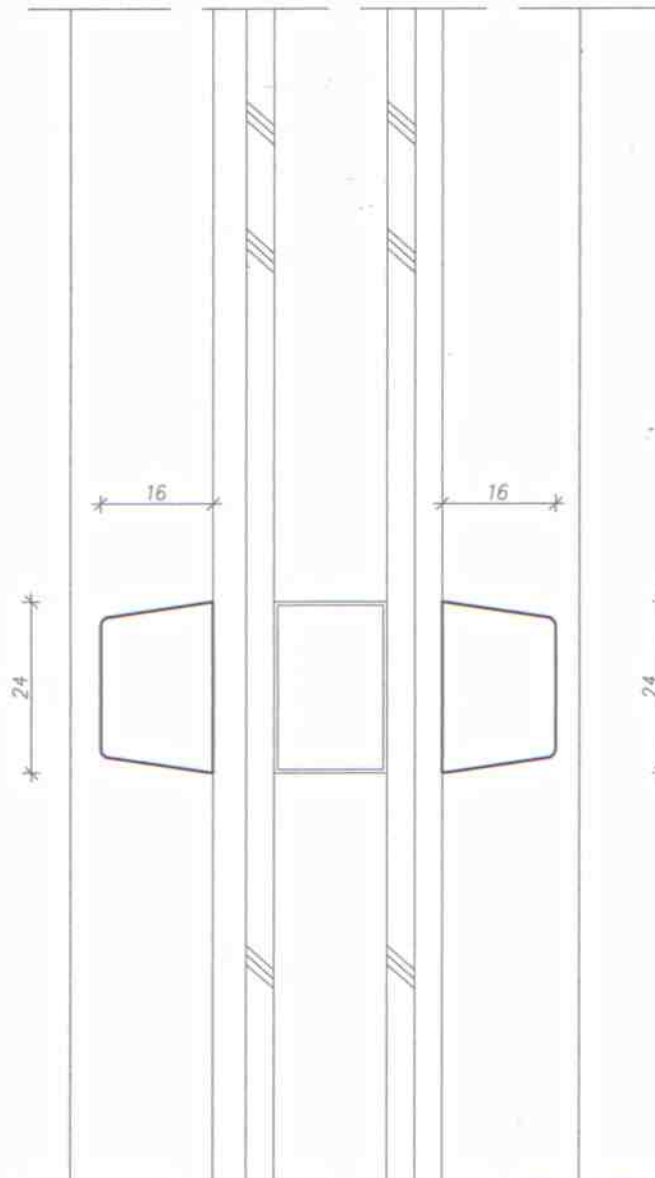
BOK I GÓRA OKNA



UWAGA
Wymiary podano w milimetrach

| | | |
|--|--|-----------------------|
| PRACOWNIA PROJEKTOWA - ALINA BANACH NYSIA, UL. OPAWSKA 6/6 tel./ fax 4336372, 606850381 | | |
| Nazwa i adres obiektu | MUZEUM, NYSIA, ul. Biskupa Jarosława 11 | |
| Temat | PROJEKT WYMIANY STOLARKI OKIENNEJ W MUZEUM W NYSIE | branża / arch.konstr. |
| Tytuł rysunku | PRZEKRÓJ PIONOWY - BOK I GÓRA OKNA | skala 1:1 |
| Projektant | mgr inż. ALINA BANACH upr.nr 8/02/Op | 04.2013 rys.nr7 |
| Asystent | mgr inż. arch. KINGA PUCHALSKA - DERBACZ | |

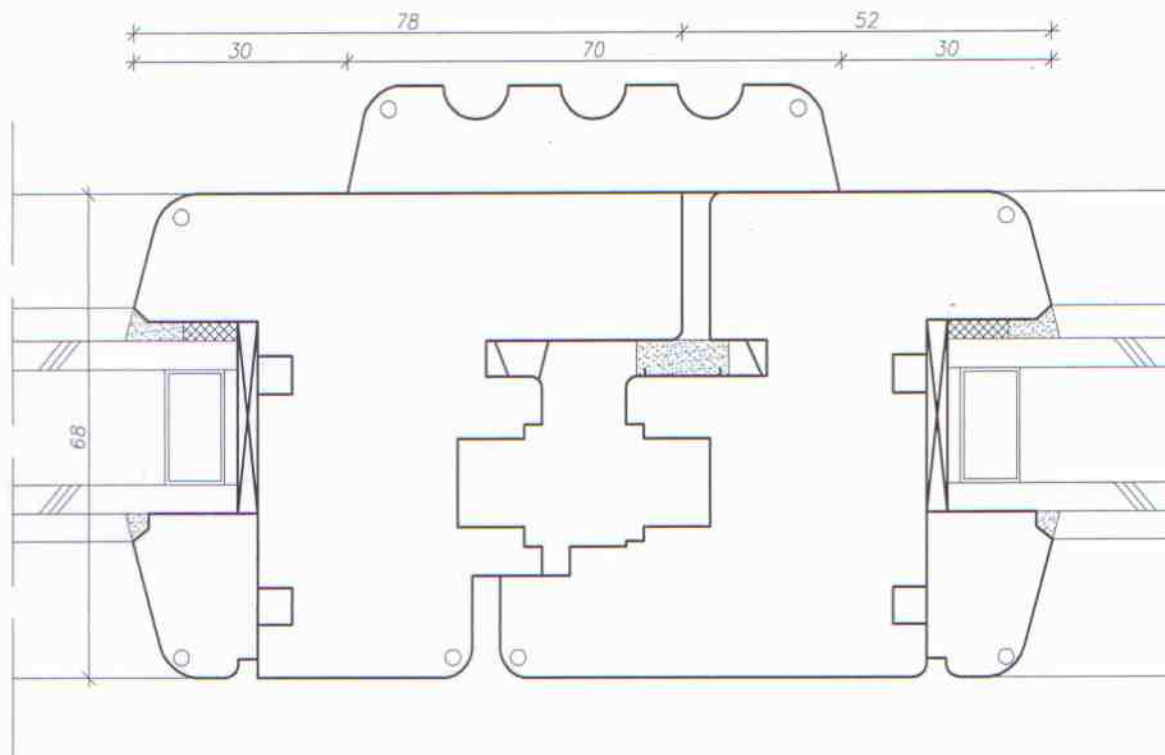
PRZEKRÓJ PIONOWY PRZEZ SZYBĘ
WIDOK SZPROSU Z WEWNĘTRZNYM
ALUMINIOWYM PROFILEM WKOLORZE BIAŁYM



UWAGA
 Wymiary podano w milimetrach

| | | |
|---|---|--------------------------|
| PRACOWNIA PROJEKTOWA - ALINA BANACH NYSA, UL. OPAWSKA 6/6 tel./ fax 4336372, 606850381 | | |
| Nazwa i adres obiektu | MUZEUM, NYSA, ul. Biskupa Jarosława 11 | |
| Temat | PROJEKT WYMIANY STOLARKI OKIENNEJ W MUZEUM W NYSIE | branża / arch.konstr. |
| Tytuł rysunku | PRZEKRÓJ PIONOWY PRZEZ SZYBĘ WIDOK SZPROSU | skala 1:1 |
| Projektant | mgr inż. ALINA BANACH upr.nr 81 02 / Op | 04.2013 rys.nr8 |
| Asystent | mgr inż. arch. KINGA PUCHALSKA - DERBACZ | |

PRZEKRÓJ POZIOMY OKNA ZE SŁUPKIEM RUCHOMYM



UWAGA
Wymiary podano w milimetrach

| | | |
|--|---|---------------------------|
| PRACOWNIA PROJEKTOWA - ALINA BANACH NYSIA, UL. OPAWSKA 6/6 tel./ fax 4336372, 606850381 | | |
| Nazwa i adres obiektu | MUZEUM, NYSIA, ul. Biskupa Jarosława 11 | |
| Temat | PROJEKT WYMIANY STOLARKI OKIENNEJ W MUZEUM W NYSIE | branża / arch. konstr. |
| Tytuł rysunku | PRZEKRÓJ PIONOWY OKNA ZE SŁUPKIEM RUCHOMYM | skala 1:1 |
| Projektant | mgr inż. ALINA BANACH upr. nr 8 / 02 / Op | 04.2013 rys. nr 9 |
| Asystent | mgr inż. arch. KINGA PUCHAŁSKA - DERBACZ | |

ZESTAWIENIE STOLARKI

BUDYNKU MUZEUM

| LP | OKNA | WYSOKOŚĆ | SZEROKOŚĆ | SZTUK |
|----|---|----------|-----------|-------|
| 1 | 2 | 3 | 4 | 5 |
| 1 |  <p style="text-align: center;">③ drewniana</p> | 211 | 130 | 66 |
| 2 |  <p style="text-align: center;">④ drewniana</p> | 211 | 115 | 8 |
| 3 |  <p style="text-align: center;">⑤ drewniana</p> | 91 | 78 | 10 |

UWAGA:

Stołarka okienna DREWNIANA w kolorze BIAŁYM
 Podano wymiary w świetle otworu
 Dokładne wymiary stolarki ustalić z producentem.
 Typ okna ustalić z inwestorem.

| | | |
|---|---|--------------------------|
| PRACOWNIA PROJEKTOWA - ALINA BANACH NYSA, UL. OPAWSKA 6/6 tel./ fax 4336372, 606850381 | | |
| Nazwa i adres obiektu | MUZEUM, NYSA, ul. Biskupa Jarosława 11 | |
| Temat | PROJEKT WYMIANY STOLARKI OKIENNEJ W MUZEUM W NYSIE | branża / arch.konstr. |
| Tytuł rysunku | ZESTAWIENIE STOLARKI OKIENNEJ | skala |
| Projektant | mgr inż. ALINA BANACH upr.nr 8/ 02 / Op | 04.2013 rys.nr 10 |
| Asystent | mgr inż. arch. KINGA PUCHAŁSKA - DERBACZ | |